

Unterirdische Ballenverankerung

Wenn aus optischen Gründen eine Verankerung mit Pfählen oder Stahlseilen (welche wir grundsätzlich empfehlen) nicht gewünscht ist, kann ein Solitärgehölz unterirdisch verankert werden.

Benötigt werden:

4 Spiralanker, Länge 90 cm

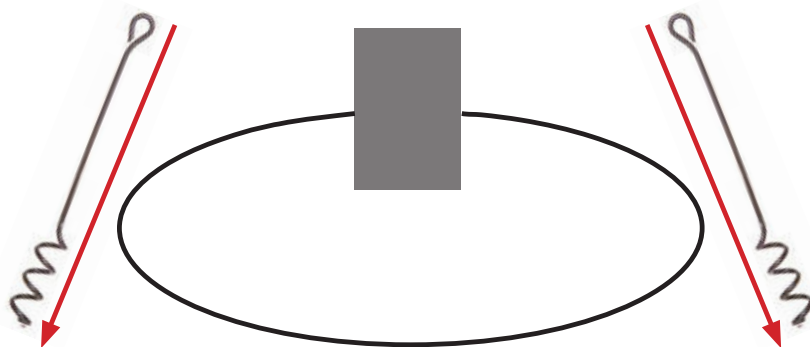
2 passende Spannset, je nach Ballen- \varnothing von 80–160 resp. 160–220 cm (2 Set-Grössen verfügbar)

Vorgehen:

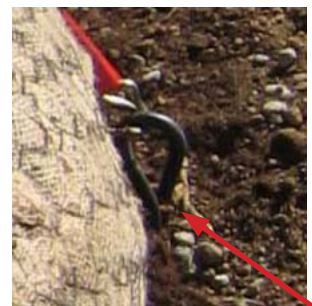
- Pflanzgrube mit ausreichendem Durchmesser vorbereiten – diese Verankerungsform verlangt ein grösseres Pflanzloch als beim herkömmlichem Anbinden mit Pfählen.
- Hauptwindrichtung beachten! (s. Bild)
- Spiralanker leicht schräg (in der späteren Zugrichtung) nahe am Ballen in den Boden drehen.
- Die Öffnung der Spiralanker zeigt zum Schluss nach aussen (s. Bild).
- Spannset in passender Grösse wählen, einhängen, Ballen festzurren.



Windrichtung



Spiralanker in den Boden drehen
(wenn möglich im ca. 20-Grad-Winkel)



Öffnung des Spiralankers
(Länge 90 cm) zeigt nach
ausssen, weg vom Ballen